



WG geeignet - Helle 2,5-Zi-Wohn-Oase

📍 Essen

Haskenstrasse 22 - 45143 Essen

62 m²

Objektdaten

Superlage + provisionsfrei

Kaltmiete: 330,00 EUR zzgl. Nebenkosten

Wohnfläche ca.: 62 m²

Zimmer: 2,5

Wohnungstyp: Etagenwohnung

Etage: 2

Etagenzahl: 3

Gesamtmiete: 460,00 EUR

Nebenkosten: 130,00 EUR

Heizkosten sind in Nebenkosten enthalten: Ja

Besonderheiten: Keller, Garten-/mitbenutzung, WG-geeignet

Garage/Stellplatz-Miete: 50,00 EUR

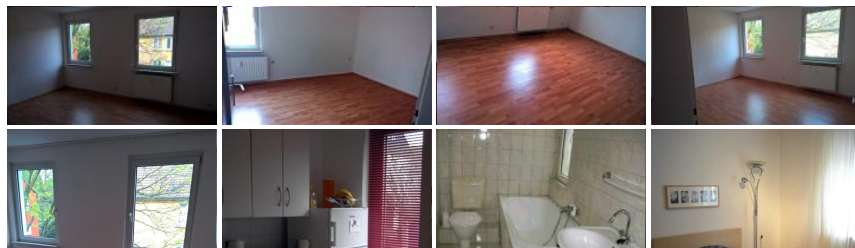
Haustiere erlaubt: Nein

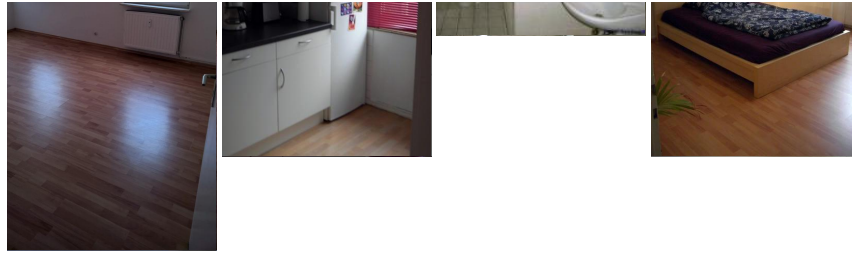
Objektzustand: gepflegt

Qualität der Ausstattung: gepflegt

Bezugsfrei ab: 01.02.2022

Kautions: 600,-- EUR





Objektbeschreibung

Sie wohnen in einem gepflegten Mehrfamilienhaus mit netter Nachbar-schaft, zentral gelegen und dennoch ruhig. Im Hinterhof befindet sich eine harmonische kleine Gartenanlage zur gemeinsamen Nutzung.

Ausstattung & Merkmale

Die gemütliche 2,5-Zimmer-Wohnung besticht durch ihre Helligkeit und gute Raumaufteilung. Das geräumige Schlafzimmer und das offene Wohnzimmer geben der Wohnung einen großzügigen Charakter. Zusammen mit der ansprechenden Wohnküche ist die Wohnung damit auch WG-geeignet.

Lage:

Die Wohnanlage befindet sich in einer ruhigen Seitenstrasse ohne Durchgangsverkehr. Die verkehrstechnische Anbindung ist hervorragend, ohne Nachteile für Ihr Wohnumfeld. Vielfältige Einkaufsmöglichkeiten sind in unmittelbarer Nähe vorhanden. Die neu entstandenen Krupp-Viertel-Grünanlagen sind in direkter Nachbarschaft zu finden.

Sonstiges:

Für das individuelle Fernsehprogramm steht ein Satellitenanschluss zur Verfügung. Eine Einbauküche ist nicht vorhanden.

Energieausweis

Verfügbarkeit: Energieausweis liegt vor

Erstellungsdatum: bis 30.04.2014

Energieausweistyp: Verbrauchsausweis

Energieverbrauchswert: 166 kWh/(m²·a)

Haupt-Energieträger: Gas

Baujahr: 1960

Heizungsart: Zentralheizung

ANBIETERKONTAKT

Ansprechpartner: Frau Bremgartner (ab 18h) - SCI-Properties GmbH

Email: bremgartner@sci-properties.de

Mobil: 0176 / 3633 6374

Homepage: www.sci-properties.de



SCI properties GmbH
Landstrasse 47
42781 Haan/Rheinland

Tel: 02129 / 36 229 - 25
E-Mail: info@sci-properties.de